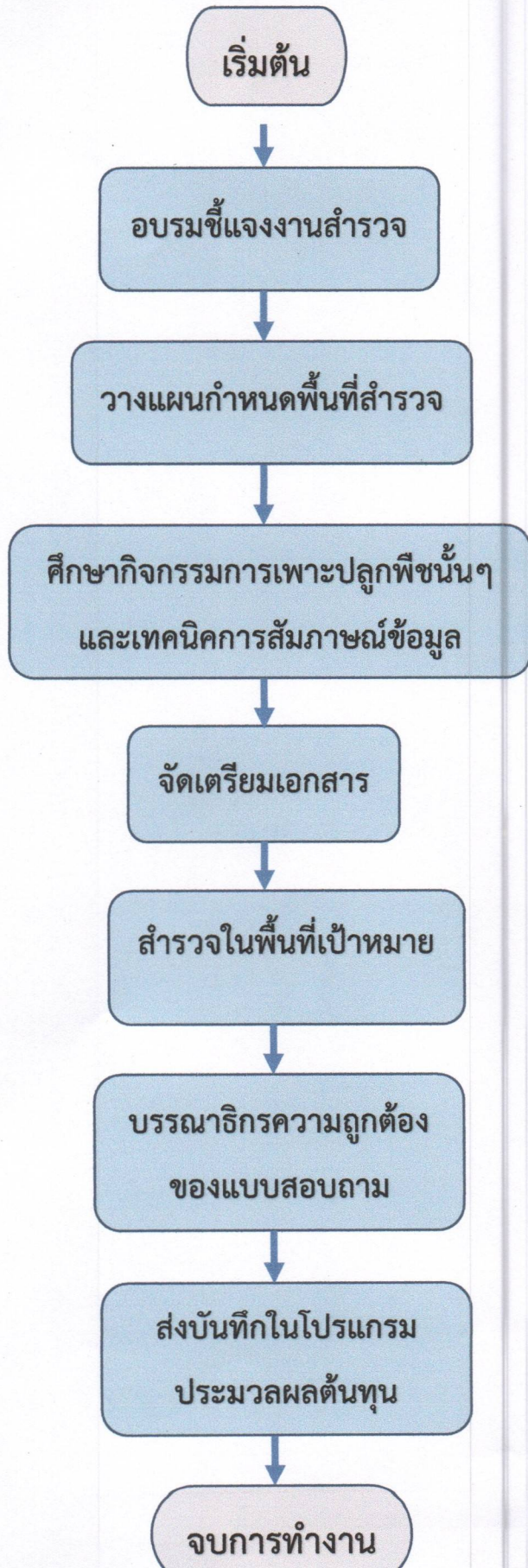


ขั้นตอน (Flow Chart) การสำรวจข้อมูลต้นทุนพืช

ผังกระบวนการ



รายละเอียด

๑. ร่วมรับฟังคำชี้แจงการสำรวจจากศูนย์สารสนเทศการเกษตร (ศสส.)

๒. ศึกษาข้อมูลแหล่งพื้นที่ปลูกเพื่อวางแผนการสำรวจในจังหวัดเป้าหมายให้ครบถ้วน

๓. ศึกษาวิธีการเขตกรรมหรือกิจกรรมของการเพาะปลูกพืชนั้นๆ จนสามารถเก็บเกี่ยวผลผลิตเกษตรกรจะต้องปฏิบัติอย่างไรบ้าง

๔. จัดเตรียมเอกสารที่เกี่ยวข้อง ได้แก่ คู่มือและแบบสำรวจ

๕. ลงพื้นที่โดยสอบถามข้อมูลเกษตรกรตามรายการคำถามที่กำหนดในแบบสอบถาม

๖. บรรณาธิกรความถูกต้องและครบถ้วนถูกต้องของข้อมูลก่อนบันทึก

๗. บันทึกข้อมูลในโปรแกรมประมวลผลต้นทุนและประมวลออกรายงานเบื้องต้น